

LE API SOLITAIRE



Heriades



Anthidium



Andrena



Dasipoda



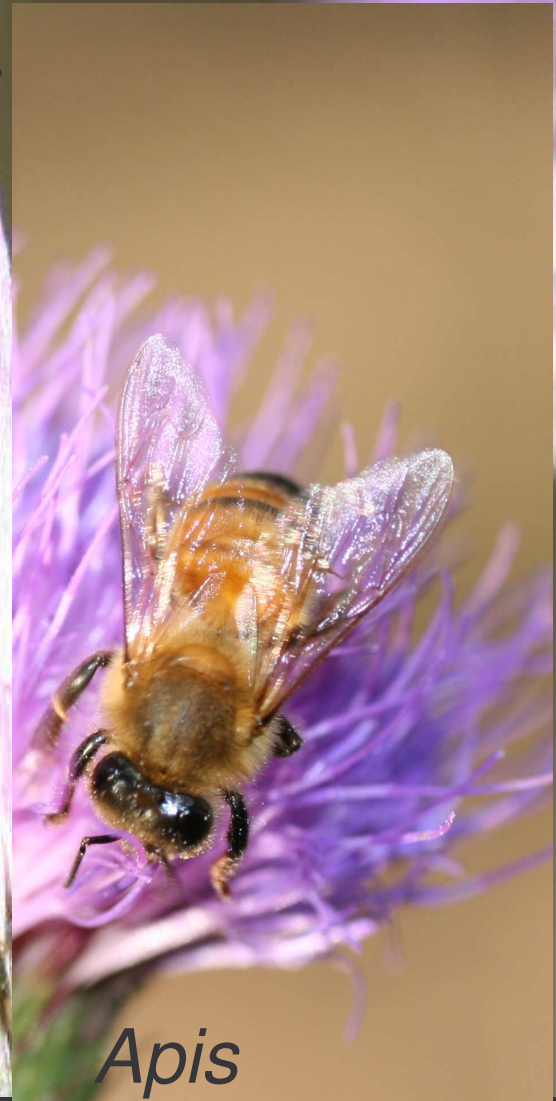
Osmia rufa

LE API SOLITAIRE



Xylocopa violacea

Colletes



Apis

Nidi di diverse specie di api solitarie costruiti con diversi materiali dentro un nido artificiale



Ritagli di foglie

Manicotto intero di fango con setti interni

Resina con sassolini

fango

Fili d'erba e fango

Resina

Setti di fago. Quella rossa è una larva di un colettero parassita